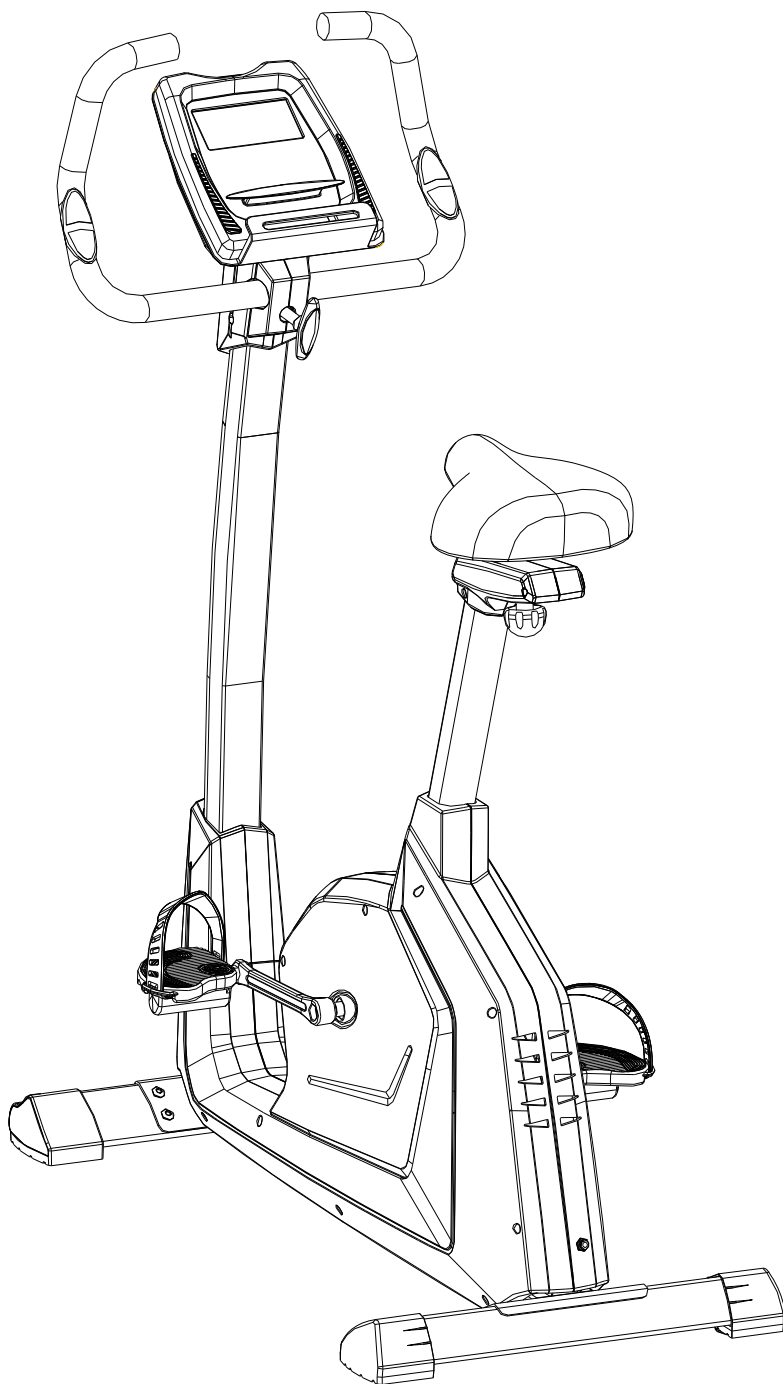
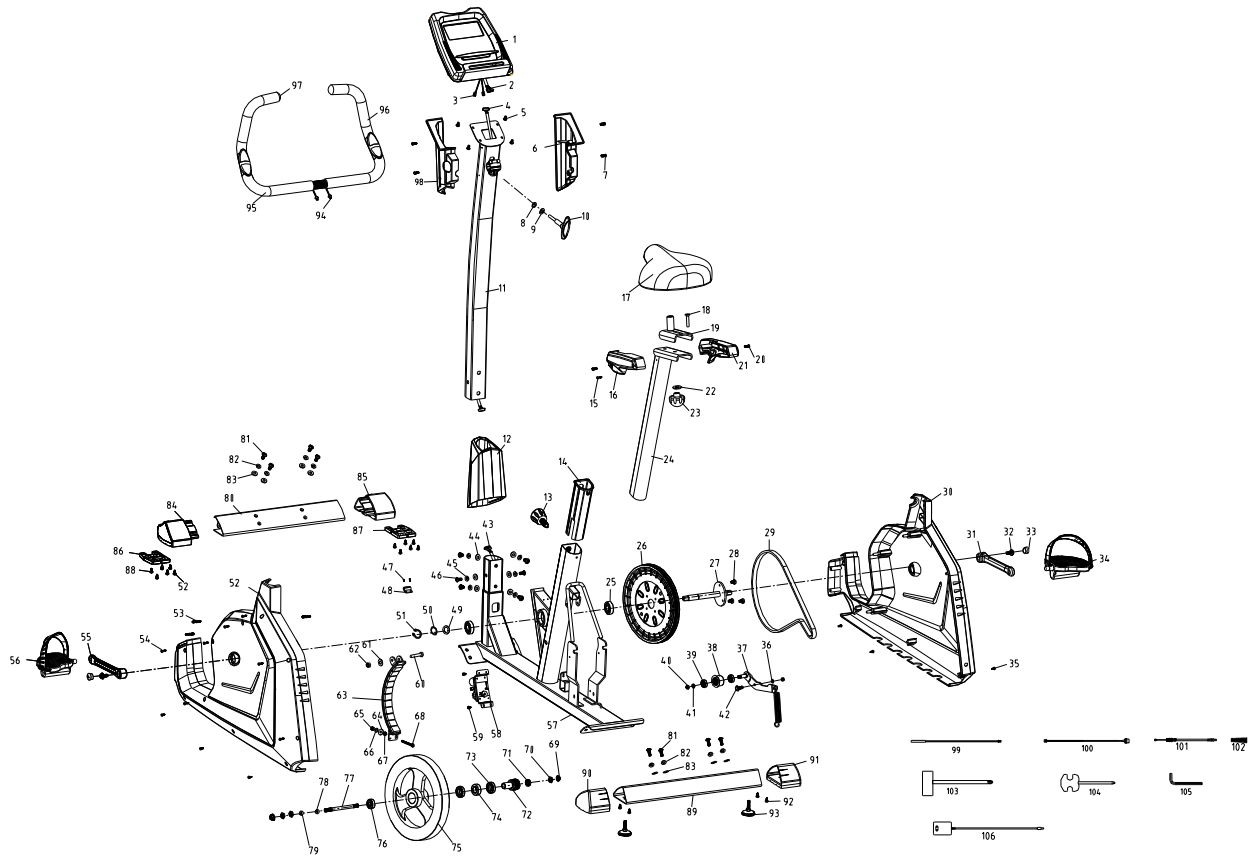


Master B20

monteringsanvisning



Sprängskiss

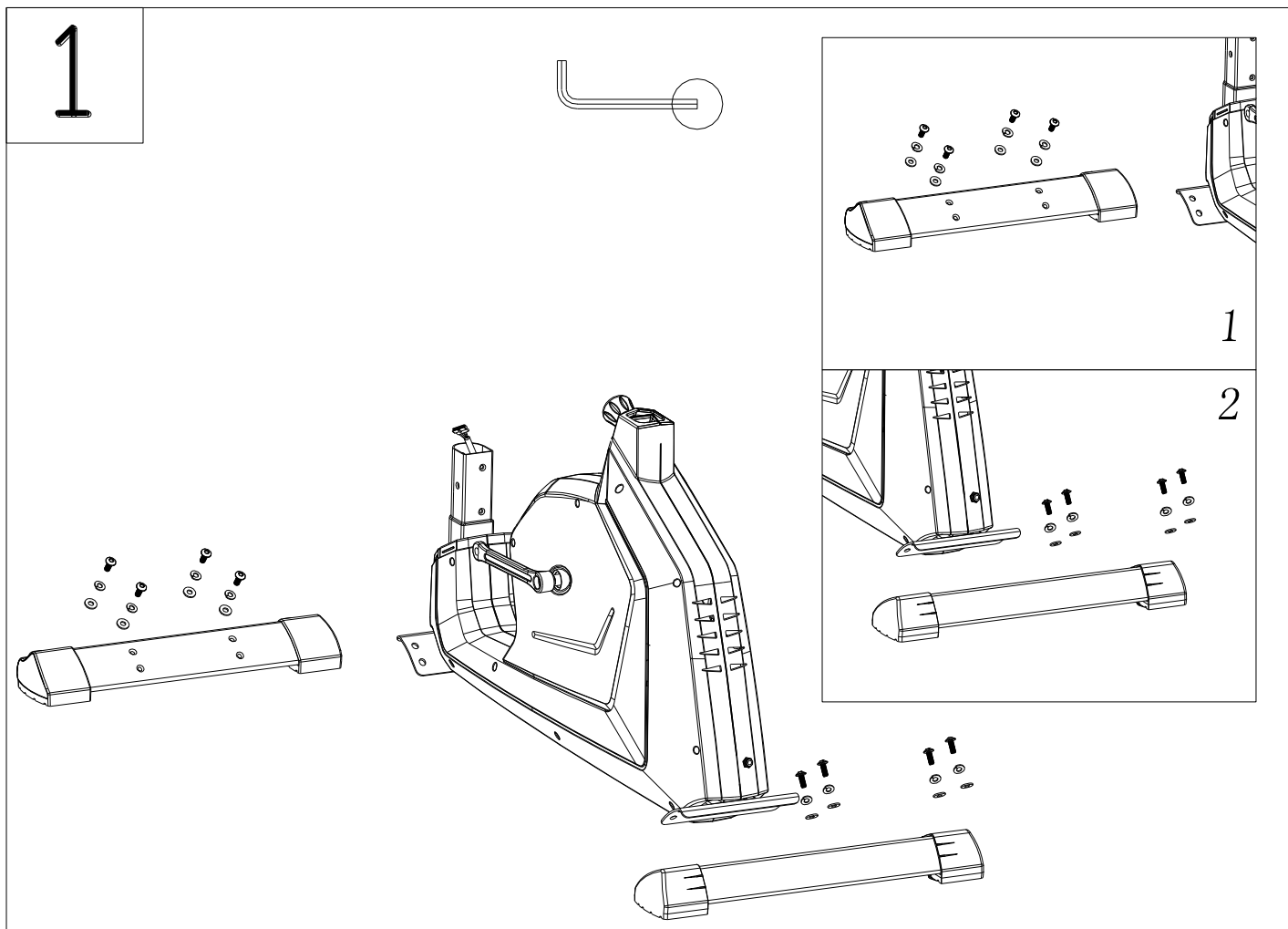


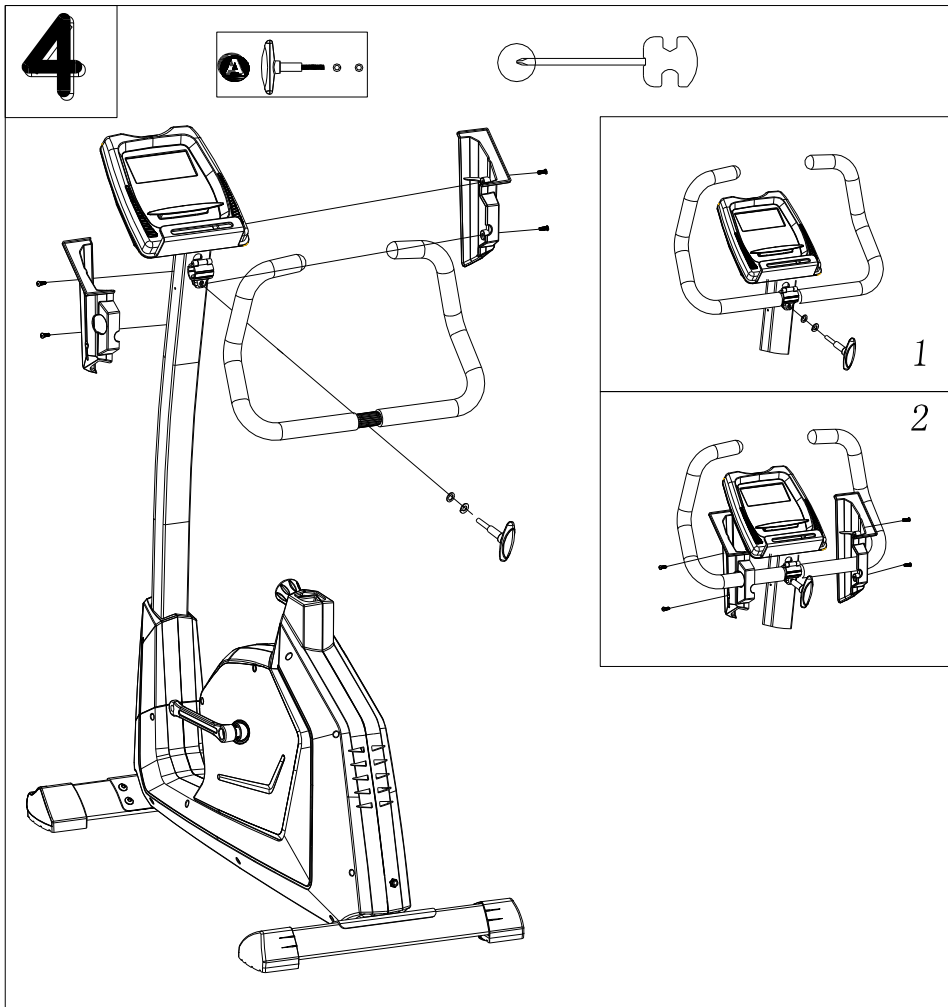
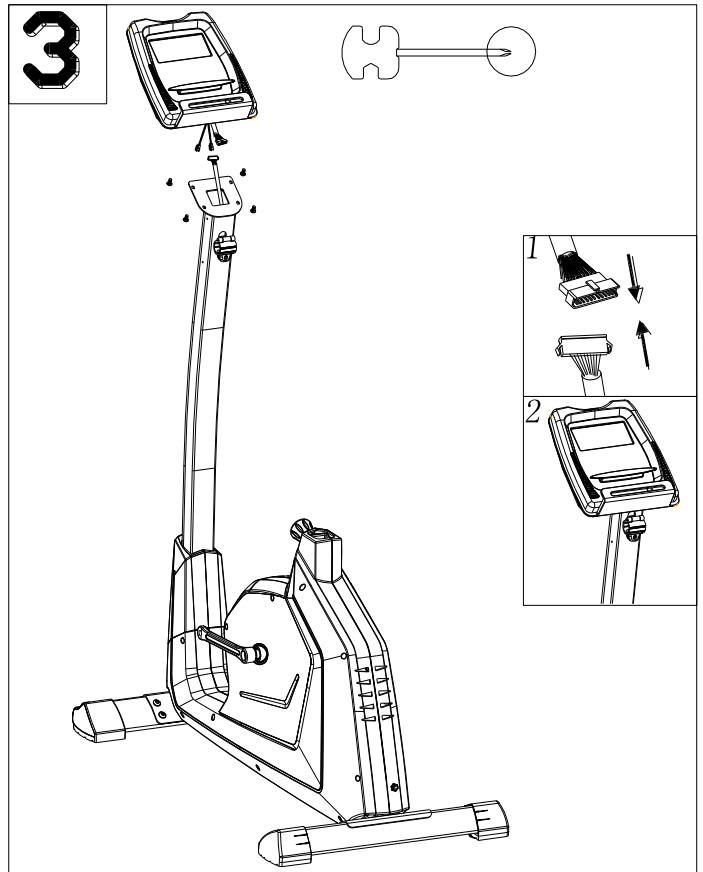
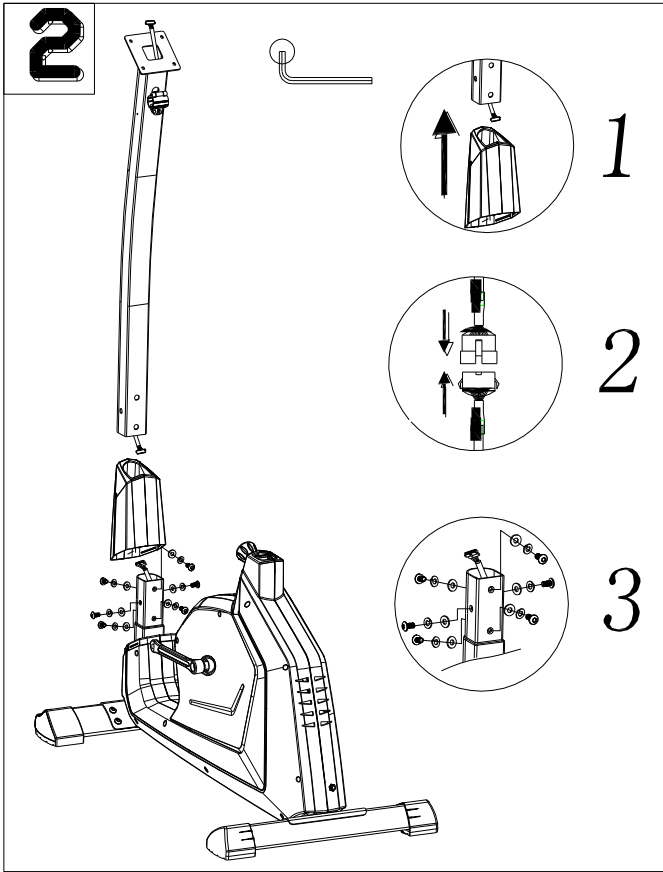
PARTS LIST AND TOOLS

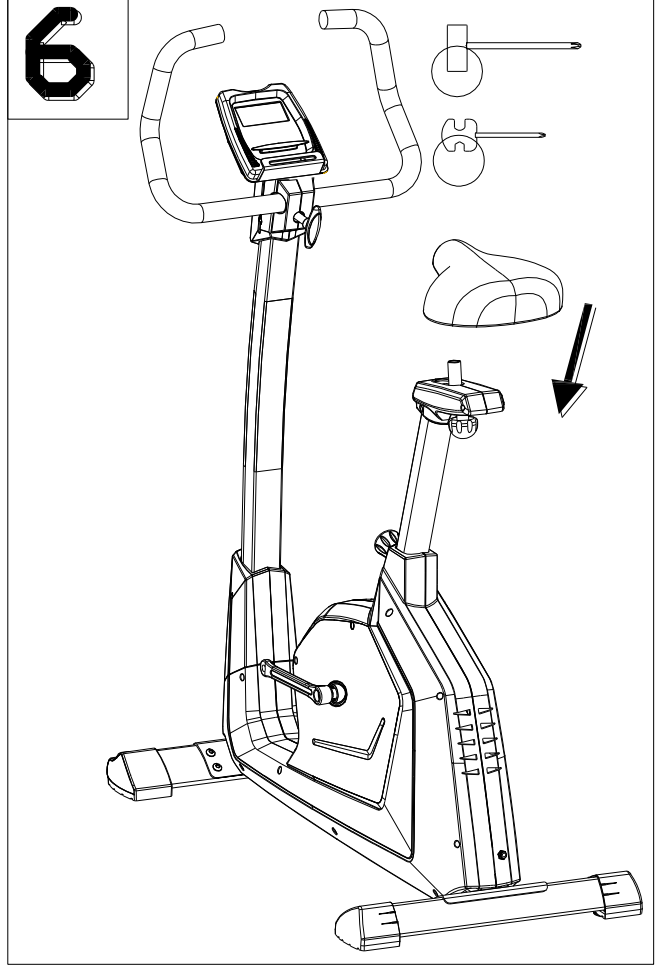
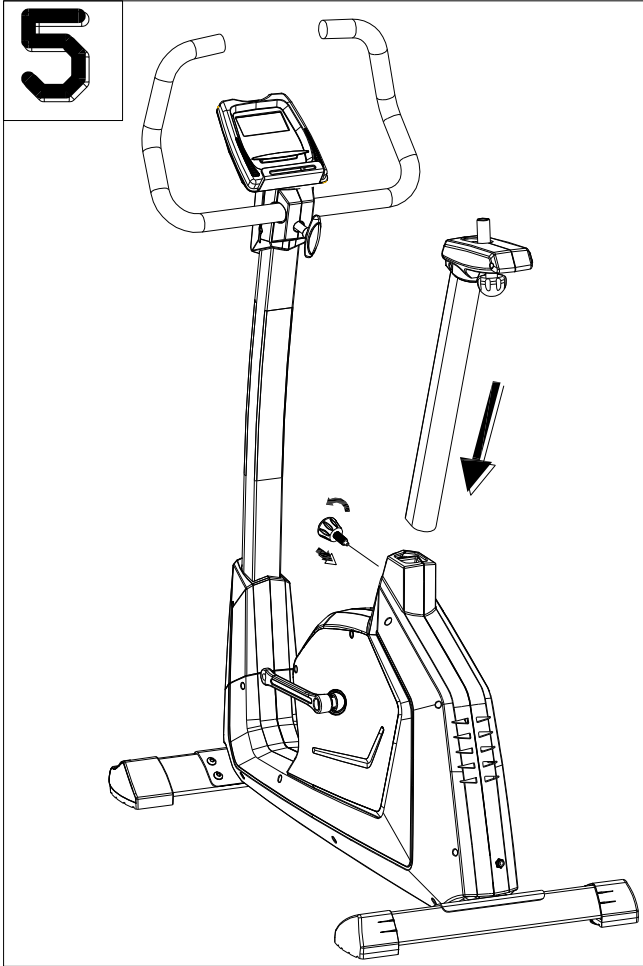
NO	Description	Material	SPEC.	Q'ty	NO	Description	Material	SPEC.	Q'ty
1	Console			1	55	Crank L		9/16"	1
2	Signal wire			1	56	Pedal R			1
3	Handle pulse wire			2	57	Main frame			1
4	Cable wire upper		1000L	1	58	Gear box			1
5	Screw	35	M5*12	4	59	Screw		M4*16L	2
6	Console tray R	ABS		1	60	Screw		M8*P1.25*45L	1
7	Screw	35	M5*16	4	61	Plain washer		Φ8*Φ19*2T	1
8	Plain washer	Q235	Φ8*Φ14*2T	1	62	Nylon nut		M8*7T	1
9	Spring washer	65Mn	Φ8.5*Φ13.5*2.5T	1	63	Magnet set		10	1
10	T shape knob			1	64	Nylon pad		Φ 6.5*Φ19*1.5T	1
11	Upright tube	Q235		1	65	Nylon nut		M6*5.5T	1
12	Upright tube cover	ABS		1	66	Plain washer		Φ6.5*Φ14*1T	1
13	Knob	ABS+A3	M16*P1.5*32L	1	67	Screw		M6*4.5T	1
14	Seat tube sleeve	PP	D55*62	1	68	Screw		M6*P1.0*55L	1
15	Screw	35	M5*12	2	69	Nut		3/8"-26*7T	2
16	Slide seat cover L	ABS		1	70	Nut		3/8"-26*4.5T	3
17	Seat			1	71	Bearing		6000	1
18	Screw		M8*55L*S28L	1	72	Small wheel		Φ 34*J8	1
19	Slide seat	Q235		1	73	bearing		6003	2
20	Screw	35	M5*12	2	74	One-way bearing		Φ 35*17L	1
21	Slide seat cover R	ABS		1	75	Flywheel		Φ 280*32W*6KG	1
22	Plain washer		Φ8*Φ19*2T	1	76	bearing		6300	1
23	Knob	ABS+Q235	M8	1	77	Flywheel axle		3/8"-26*131L	1
24	Seat tube	Q235		1	78	6mm sleeve		Φ 10*Φ14*6mm	1
25	Bearing	GCr15	6203	2	79	9mm sleeve		Φ 10*Φ14*9mm	1
26	Belt wheel	ABS+Q235		1	80	Front stabilizer			1
27	Axle	40Cr+Q235		1	81	Screw		M8*P1.25*20L	4
28	Screw		M8*P1.25*12L*2T	3	82	Spring washer		Φ8.1*2.5T	4
29	Belt	rubber	415	1	83	Plain washer		Φ8*Φ19*2T	4
30	Main cover L	ABS		1	84	Front stabilizer end cap L	ABS		1
31	Crank R		9/16"	1	85	Front stabilizer end cap R	ABS		1
32	Screw		M8*P1.0*20L	2	86	Front stabilizer cushion L	PVC		1
33	Crank cover	ABS		2	87	Front stabilizer cushion R	PVC		1
34	Pedal R		9/16"	1	88	screw		ST3.9*16L	8
35	Screw		3/16"*3/4"	6	89	rear stabilizer			1
36	Plain washer		Φ8*Φ16*1T	1	90	Rear stabilizer end cap L	ABS		1
37	pressure bar			1	91	Rear stabilizer end cap R	ABS		1
38	Pressure wheel	PC	Φ 40	1	92	Screw		ST3.9*1.4*20L	4
39	Bearing		6000	2	93	foot tube adjustment	PP+A3		2
40	Nylon nut		M8*7T	2	94	Handle pulse wire		600L	2
41	Plain washer		Φ8*Φ16*1T	1	95	Handle foam		Φ 20*5T*590L	2
42	Screw		M8*P1.25*20L	1	96	Handle pulse		12B	2
43	Cable wire low		850L	2	97	End cap	PVC	7/8"STR	2
44	Plain washer		Φ8*Φ19*2T	6	98	Console tray L	ABS		1
45	Spring washer		Φ8.1*2.5T	6	99	Sensor wire low		220L	1

46	screw		M8*P1.25*20L	6	100	DC wire		800L	1
47	Screw		ST3.5*1.4*12L	2	101	Speed wire		200L, 48L	1
48	Sensor bar fixation	PP		1	102	Magnetic spring		φ 9.8φ1.2*50.4L	1
49	Plain washer		Φ17.5*Φ25*0.3T	1	103	Spanner		13.14	1
50	Wave washer		Φ17.5*Φ25*0.3T	1	104	Spanner		13.15	1
51	C shape clip		Φ15.7*Φ19.4*1T	1	105	Hexagon spanner		6mm*30mm*84m m	1
52	Main cover R	ABS		1	106	adaptor		6V 1000mA	1
53	Main cover pull bar		φ 8*26.6L	3	107				
54	screw		ST3.9*50L	7	108				

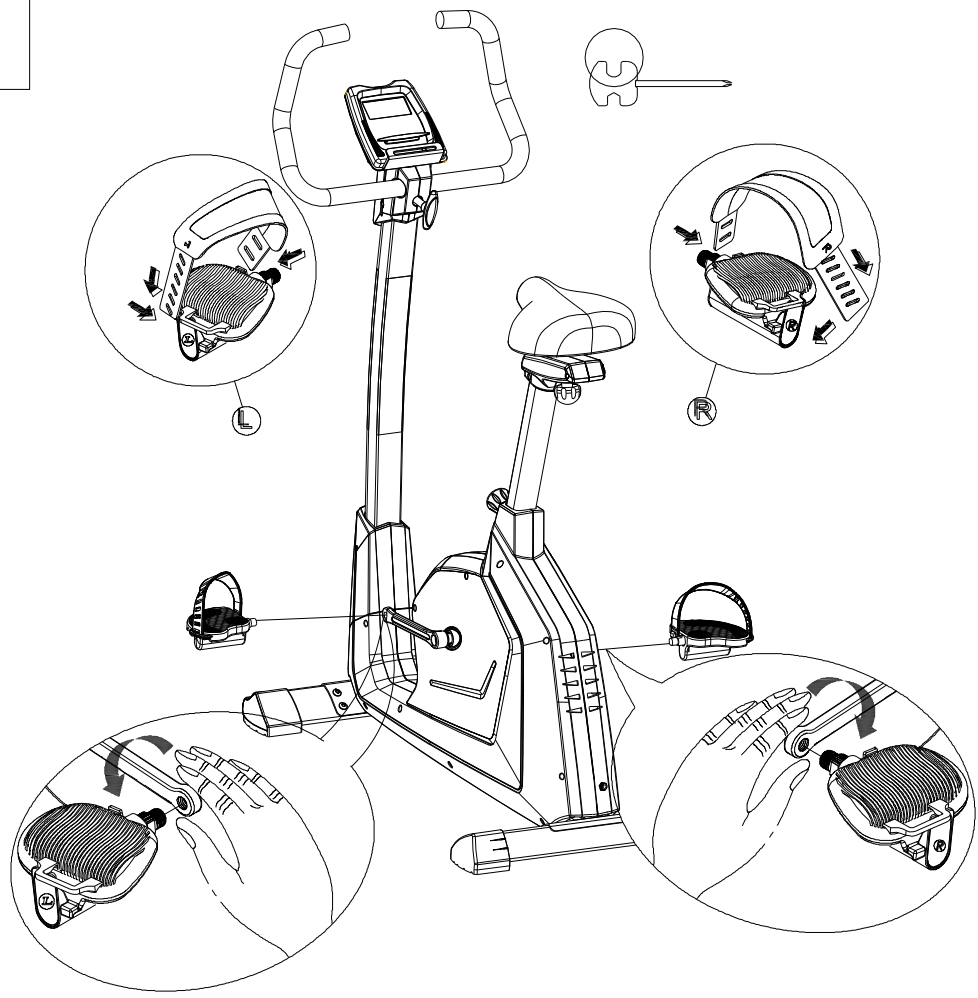
MONTERINGS ANVISNING



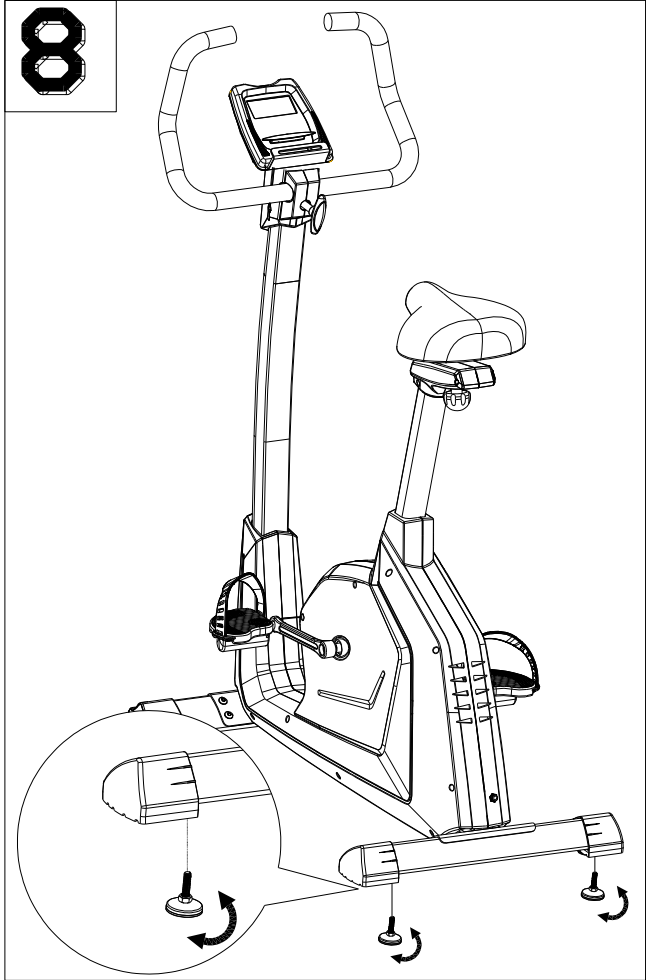




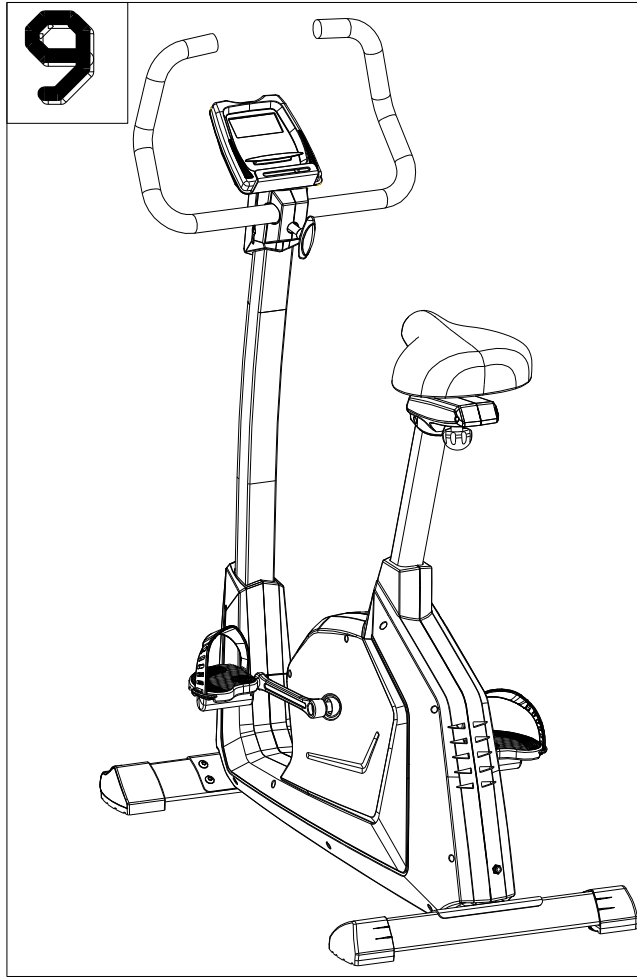
7



8



9



Dator manual

1、display:

RPM: 0~15~999

Speed: 0.0~99.9 KM/H

Time: 0:00~99:59.

Distance: 0.00~99.99 KM.

Calories: 0~999.

Manual: 1~16 levels

Program: P1~P12

Watt: 0~999

User: U0~U4

H.R.C: 55%、75%、90%、

Pulse: P~30~240,

2、Knappar:

2.1、Select

2.2、Up

2.3、Down

2.4、Reset

2.5、Start/stop

2.6、Recovery

2.7、 Total reset;

3、Funktion

3.1. Manuell: MANUAL 1----16 nivåer

3.2. Program : PROGRAM P1 ~P12

3.3. Watt: (WATT CONSTANT): Ställ in önskat watt värde, justera motståndet efter önskad träningsnivå.

3.4. Användare: (ANVÄNDARE): Användaren ställer själv in önskad belastningsnivå för sin profil och sparar denna. U1-U4 kan ställa in 4 olika program. Under U0 kan användaren ställa in eget program men detta lagras då inte. Användaren kan också ställa in kön, ålder, vikt och längd.

3.5. H. R. C: (H.R.C):Användaren kan ställa in önskad pulsnivå 55% , 75% , 90% av uträknad maxpuls.

3.5.1、Användarinställning: Starta H.R.C funktionen, välj “up/down” för att ställa in önskad pulsnivå.(30----240);

3.5.2: Förinställning: Starta H.R.C funktionen, välj “up/down” för att ställa in 55% , 75% , 90% som önskad nivå av maxpuls.

3.6. Återhämtning: (RECOVERY) : Välj denna funktion under en kort tidsperiod för att testa hjärtats förmåga till snabb återhämtning.

3.6.1: Efter en stund av träning, grip tag om handpulshandtagen. “hjärtat” börjar då blinka och ett värde visas på displayen..

3.6.2: Tryck på “Recovery” knappen så blir funktionen aktiverad. Behåll grepp om handpulssensorer. Nu kommer tiden räkna neråt under en minut.

3.6.3: Efter en minut kommer resultatet visas i nivå F1-F6

F1 är det bästa resultatet, F6 är det minst bra resultatet.

Om pulssignal saknas så aktiveras inte denna funktion.

3.7、 Total nollställning (TOTAL RESET): Tryck på denna knapp när du vill rensa ut all befintlig data från skärmen, skärmen återställs.

4、 Användare

- 4.1: Starta displayen, skärmen visar då U1, tryck på "up/down" för att välja U0~U4, tryck sedan "Enter" för att bekräfta ditt val, välj kön, ålder, längd, vikt och tryck "Enter" igen.
- 4.2: Tryck "Up/Down" för att välja program, PROGRAM、WATT、USER、HRC、PULSE, användaren kan själv justera och sedan trycka "Enter"
- 4.3: Tid, Distans, Kalori börjar blinka och kan väljas.
- 4.4: Om inget val görs kan användaren välja valfritt från U0-U4 och börja träna.
- 4.4 : Efter eventuella inställningar har gjorts, tryck "Start/Stop" för att börja träna.